

ARMBIKE



OM KEDJAN ÄR AVHAKAD EFTER FRAKTEN

Håll kedjan spänd med styret längst bort från kroppen.

Tryck ned styrdrevarsarmen (5) och haka på kedjan över styrdrevet (6) Sid 2.

BESKRIVNING ARMBIKE 12 – 20”

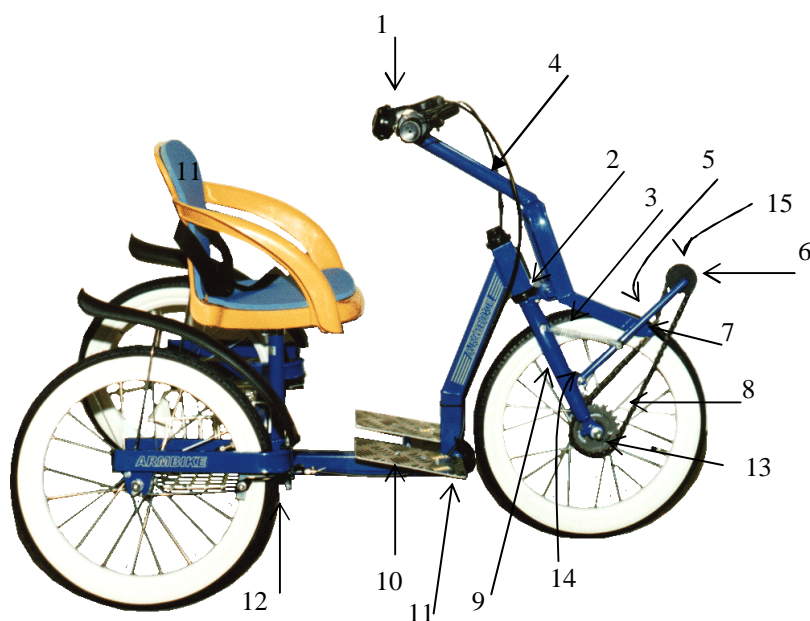
3-HJULING MED 2 HJUL BAK 1 HJUL FRAM, FRAMHJULET ÄR DRIVHJULET, HANDBROMS , P-BROMS, STÅLRÖRS SITS SOM ÄR JUSTERBAR. FRAM/BAK - UPP/NER OCH HAR BÄLTE. RINGKLOCKA, REFLEX FRAM, BAK OCH I FRAMHJUL. STÄNKSKÄRMAR BAK, FOTPLATTA MED TÅCLIPS OCH FOTREMMAR

BESKRIVNING ARMBIKE 20/28”

3-HJULING MED 2 HJUL BAK 1 HJUL FRAM, FRAMHJULET ÄR DRIVHJULET, HANDBROMS , P-BROMS, PLAST SITS SOM ÄR JUSTERBAR. FRAM/BAK OCH HAR BÄLTE. RINGKLOCKA, REFLEX FRAM, BAK OCH I FRAMHJUL. FOTPLATTA MED TÅCLIPS OCH FOTREMMAR

Cykeln drivs framåt när man drar styret mot sig och frihjular när man skjuter styret från sig (roddrörelse). Styret kan hållas stilla när som helst under fordonets gång.

1. **ATT KÖRA MM:** JUSTERA SITSEN SÅ NI KAN STRÄCKA UT ORDENTLIGT NÄR STYRET ÄR LÄNGST BORT FRÅN KROPPEN
2. STYRET SKA VARA I AXELHÖJD NÄR STYRET ÄR UPPFÄLT.
3. DRA STYRET I LÅNGA JÄMNA TAG. SLIT, RYCKNINGAR OCH FÖR HASTIGA TILLBAKADRAGNINGAR AV STYRET MEDFÖR ATT KEDJAN KAN HOPPA AV.
4. FÖR BÄSTA SVÄNGRADIE, SVÄNG MED STYRET EN BIT IFRÅN KROPPEN.
5. NÄR STYRET ÄR LÄNGST BORT FRÅN KROPPEN, GÅR DET EJ ATT BACKA CYKELN.
6. FÖRSÄKRA ER OM ATT FÖRAREN VET VAR BROMSARNA SITTER OCH KAN ANVÄNDA DOM. ÄVEN EN 3-HJULING KAN VÄLTA VID FÖR TVÄRA SVÄNGAR OCH NÄR DET GÄLLER SMÅ BARN ÄR DET VIKTIGT ATT NÅGON VUXEN ÄR MED TILLS DOM HAR LÄRT SIG CYKLA, EN PÅSKJUTARSTÅNG UNDERLÄTTAR EN DEL.
7. MAX HÖJNING SITS STOLPE 40MM .
8. **KONTROLLERA ALLTID Hjul, däck, styre, handtag, sits, fotplattor (10), klipps (11), kedja (8), kedjefäste (7) kedjelås, låsmuttrar (14, 15), snäppring (13) som håller drevet, kedjespännare (3 fjäder), styrdrevsskydd (16) får ej vara skadade så att kedjan riskerar att hoppa av, mm FÖRE ANVÄNDNING.**



1. STYRE
2. DRAGSTÅNGSNAV
3. KEDJESPÄNNARE
4. DRAGSTÅNG
5. STYRDREVS ARM
6. STYRDREV
7. KEDJEFÄSTE
8. KEDJA
9. FRAMGAFFEL
10. FOTPLATTA
11. TÅCLIPS
12. BAKBROMS
13. SNÄPPRING
14. LÅSMUTTER
15. LÅSMUTTER
16. STYRDREVSSKYDD

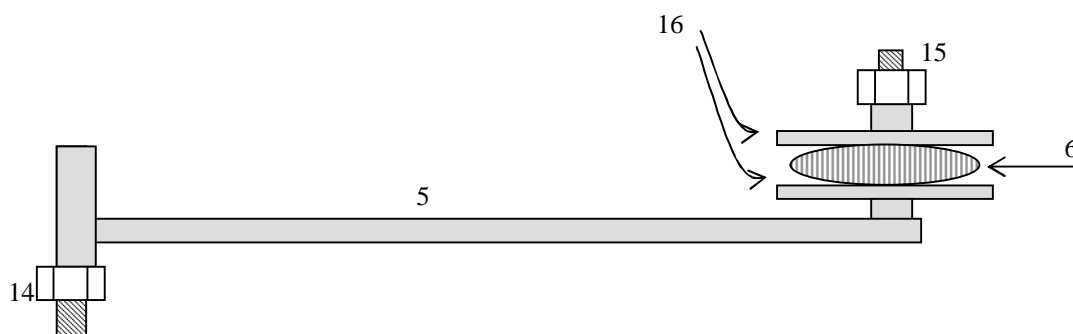
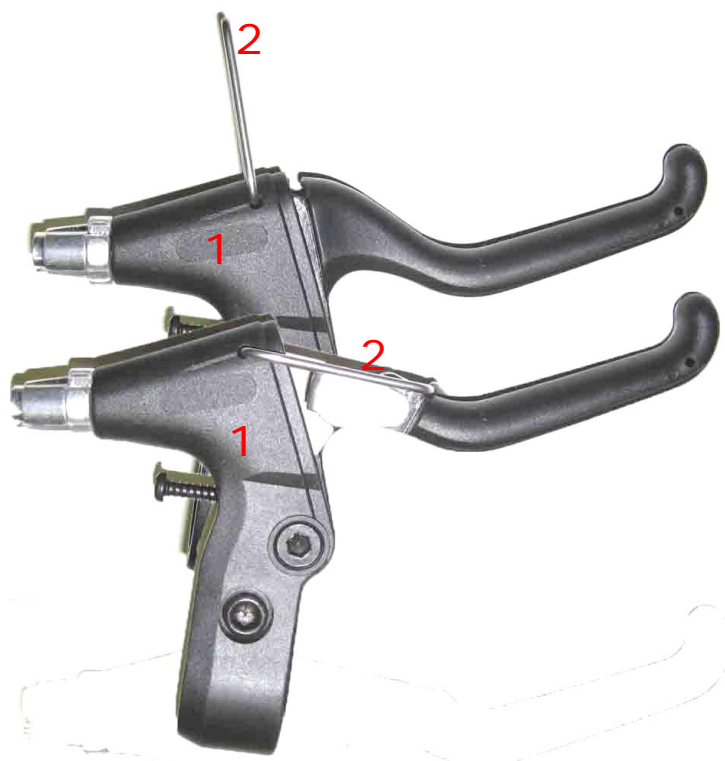


BILD 1: Parkeringsbroms

Tryck in bromshandtag (1) fäll in p-bromspinne (2) med den andra handen så att bromshandtag (1) förblir intryckt.

BILD 1



TEKNISK BESKRIVNING ARMBIKE 12" 16" 20" och 20/28"

MODELL	STORLEK	12"	16"	20"	20/28"
VIKT		13 KG	15 KG	20KG	21KG
LÄNGD		880 MM	1100 MM	1300	1550
BREDD		650 MM	700 MM	740	750
STYRETS BREDD		400 MM	450 MM	480 MM	580
SITS TILL FOTPLATTA / HÖJBAR		220 MM / 40 MM	250 MM / 40 MM	330MM / 40MM	-
FOTPLATTA		FAST	FAST	FAST	FAST
MAX VIKT FÖRARE		30 KG	60 KG	75 KG	90 kg
VÄXLAR		0	0	7	7

UNDERHÅLL MM

DRIVSYSTEM : KEDJA, DREV, KEDJEFÄSTE OCH VÄXEL SKA HÅLLAS RENT OCH INSMORT MED OLJA ELLER FETT.

STYRDREVSARMEN ÄR EN KÄNSLIG DEL PÅ ARMBIKEN OCH FÅR EJ UTSÄTTAS FÖR YTTRE VÅLD.

RISKANALYS / BRUKARINFORMATION

1. CYKELN ÄR AVSEDD ATT FRAMFÖRAS I VANLIG CYKELMILJÖ
2. ALLA HJULEN SKA VARA PÅ MARKEN UNDER CYKLING.
3. FÖTTERNA SKA VARA PÅ FOTPLATTAN UNDER CYKLING.
4. SPÄNN EJ FAST FÖTTERNA FÖR HÅRT. FÖTTERNA SKA KUNNA HALKA UR TÅCLIPSEN OM CYKELN VÄLTER
5. PERSONER SOM EJ KAN FRAMFÖRA CYKELN PÅ ETT TRYGGT SÄTT SKA ALLTID HA EN VUXEN PERSON MED SIG SOM ANSVARAR FÖR CYKLINGEN.
6. CYKELN FÅR EJ FRAMFÖRAS PÅ ETT SÅDANT SÄTT SÅ ATT DEN RISKERAR ATT VÄLTA.
7. NÄR DET GÄLLER SMÅ BARN ÄR DET VIKTIGT ATT NÅGON VUXEN ÄR MED TILLS DOM HAR LÄRT SIG CYKLA, EN PÅSKJUTARSTÅNG UNDERLÄTTAR EN DEL.
8. CYKELN FÅR EJ FRAMFÖRAS PÅ ETT SÅDANT SÄTT SÅ ATT MAN RISKERAR KÖRA PÅ MÄNNISKOR, DJUR ELLER ANDRA FÖREMÅL.
9. BÄGGE HÄNDERNA SKA VARA PÅ STYRET (HANDTAGEN) UNDER KÖRNING.
10. KONTROLLERA SÅ INGENTING SITTER LÖST FÖRE ANVÄNDNING/CYKLING. OM NÅGONTING RISKERAR ATT LOSSNA FÅR CYKELN INTE ANVÄNDAS.

VISS RISK FÖRELIGGER ☹

CYKELN KAN VÄLTA VID FÖR TVÄRA SVÄNGAR

Från rullstol till cykel
på 30 sekunder



Rullstolen alltid med
när ni är ute och cyklar

Se Armbike filmerna på
www.armbike.se

ARMBIKE

Petersburg Nordanå 234		Email : arm.bike@hotmail.com
740 21 Järlåsa	TEL / FAX : (46) 018-25 35 33	Hemsida : www.armbike.se
SWEDEN	TEL : (46) 073 096 0977	Org nr : 560428-1435